



CARPLAY 7"  
10541



Käyttöohjeet

# Tärkeä huomautus!

CarPlay-näytön virtapainike (pitkä painallus) on vain lepotilaa varten, eikä se sammuta laitetta. Kun käytät laitetta ensimmäistä kertaa, tarkista, sammutuuko laite automaattisesti, kun ajoneuvo sammutetaan (tämä riippuu ajoneuvosta). Mikäli laite jää päälle muista irrottaa se virransyötöstä. Muuten se saattaa tyhjentää akun.

## 1. Turvallisuusohjeet

### YLEISET

- Älä käytä CarPlayta tavalla, joka häiritsee ajamista tai vaarantaa liikenneturvallisuuden.
- Kuljettaja on aina vastuussa ajoneuvon hallinnasta, nopeuden säätelystä ja liikennesääntöjen noudattamisesta.
- Älä katso näyttöä pitkään ajon aikana – huomion kiinnittäminen pois liikenteestä voi johtaa vakavaan onnettomuuteen.
- Älä pura tai muuta laitetta. Se voi aiheuttaa tulipalon, sähköiskun tai laitteen vikaantumisen.
- Anna laitteen asennus valtuutetun asentajan tehtäväksi. Väärä asennus voi vahingoittaa ajoneuvon sähköjärjestelmää ja johtaa onnettomuuteen.

### HUOMIO

- Käytä vain valmistajan hyväksymiä kaapeleita ja liitäntöjä. Sopimattomat tarvikkeet voivat aiheuttaa toimintahäiriöitä.
- Vältä laitteen altistamista kosteudelle, liialliselle kuumuudelle tai voimakkaalle tärinälle.
- Älä käytä laitetta, jos kaapelit tai liittimet ovat vahingoittuneet.
- Radiotaajuuslaitteet voivat aiheuttaa häiriöitä – varmista, ettei laite häiritse ajoneuvon turvallisuusjärjestelmiä (esim. turvatyyny, ABS-järjestelmä).

### TÄRKEÄÄ

- Joissakin maissa CarPlayn tietyt ominaisuudet (esim. Siri, viestit, kartat) voivat olla rajoitettuja.

- CarPlay voi siirtää puhelimen yhteystietoja, viestejä ja sijaintitietoja ajoneuvon järjestelmään. Käyttäjän vastuulla on varmistaa tietosuojan säilyminen.
- Käytä laitetta vain, kun se on turvallista ja sallittua.

## 2. Pakkauksen sisältö



7 tuuman langaton  
CarPlay-näyttö



Kiinnike



Autolaturi

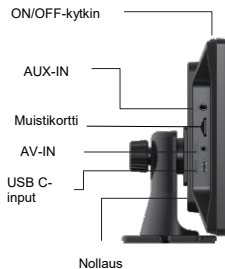


Tarra

### 3. Tuotteen tekniset tiedot

- 7" kapasitiivinen kosketusnäyttö, jonka resoluutio on 1024x600 pikseliä
- Tukee Apple Car Play, Android Auto ja MirrorLink-toimintoja
- Tukee Bluetooth handsfree-puheluita
- Ääniohjaus Apple- tai Android-puhelimilla
- Langaton Bluetooth handsfree-toiminto (A2DP) ja BT Music (BT-musiikki)
- Tukee muistikorttia ja AUX IN -liitäntää
- Tuki FM-lähettimelle
- Toimintajännite 12-24V

### Tuotteen yleiskatsaus

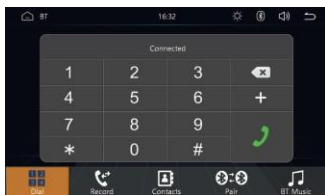


## 4. Carplayn asentaminen

Pakkauksen mukana tulee kiinnike, jonka avulla saat asennettua carplayn haluamallesi paikalla. Kiinnikkeen mukana tulee tarra, jonka avulla saat sen kiinni auton kojelautaan. Voit myös laittaa kiinnikkeen kiinni ruuveilla.



## 5. Käyttöjärjestelmän käyttöliittymä





## Laitteen toiminnot

PhoneLink	Paina siirtyäksesi osoitteeseen CarPlay, AirPlay, Android Auto, Android Mirror	
FM-Transmitter	Paina päästäksesi FM-lähettimen käyttöliittymään	
Apps	Paina nähdäksesi kaikki käytettävissä olevat sovellukset	
BT	Paina päästäksesi Bluetooth näkymään	
Setup	BasicSetup	Täältä voit palauttaa tehdasasetukset, jos autooitin ei toimi odotetulla tavalla.
	Factory set	Tämä osio on tarkoitettu kehittäjäkäyttöön. Käyttäjä voi jättää tämän huomiotta.
	Sound	Muuttaa äänitehostetta. Käytettävissä olevat tehosteet: Jazz, Classic, Rock, Pop, Soft, User
	Display settings	Säädä laitteen kirkkautta, kontrastia, värisävyytä ja kylläisyyttä.
	Wallpaper	Vaihda haluamasi taustakuva laitteeseen
	Language	Valitse käyttöliittymän kieli
	Version	Tarkista autooittimen järjestelmäversio

## 6. Miten CarPlay toimii?

- Langaton CarPlay käyttää Bluetoothia puhelimen ja ajoneuvon välisen yhteyden muodostamiseen, minkä jälkeen se siirtyy käyttämään WiFiä varsinaiseen toimintaan.
- Kun Bluetooth-pariliitos on onnistunut, puhelimesta jaettu WiFi muodostaa automaattisesti yhteyden autosoitimen WiFi-verkkoon ja katkaisee sitten oletusarvoisesti yhteyden Bluetoothiin.
- Kun auto soitin kytketään päälle, se yrittää automaattisesti muodostaa yhteyden viimeksi yhdistettyyn puhelimeen.

Autosoitimen toimintaperiaatteen perusteella kiinnitä huomiota seuraaviin seikkoihin:

1. Kun käytät langatonta CarPlay/Android Auto -toimintoa, puhelimen WiFi on varattu autosoitimelle, eikä muita WiFi:tä voi käyttää tänä aikana. Jos muun WiFi-yhteyden ja autostereon WiFi-yhteyden välillä on ristiriita, sinun on ehkä manuaalisesti katkaistava toinen WiFi-yhteys, jotta CarPlay/Android Auto -käyttö voidaan säilyttää.
2. Autostereon automaattinen yhteysominaisuus edellyttää, että puhelimen WiFi ja Bluetooth ovat käytettävissä. Aseta lisäksi autostereon WiFi -verkko autostereon WiFi-verkon "Automaattinen liittyminen".
3. Koska autostereo katkaisee Bluetooth-yhteyden pariliitoksen muodostamisen jälkeen, puhelimesi Bluetooth saattaa muodostaa automaattisesti yhteyden muihin laitteisiin, jolloin autostereon mikrofonitilo tai äänentoisto ei ehkä ole käytettävissä. Ongelman ratkaisemiseksi sinun on ehkä irrotettava puhelimesi manuaalisesti toisesta Bluetooth-laitteesta tai kytkettävä Bluetooth suoraan pois päältä.

(Bluetoothilla on pariliitoksen muodostamisen rooli autosoitimen toiminnassa. Kun se on muodostanut pariliitoksen, se tarvitsee vain WiFi-yhteyttä toimiakseen jatkossa, joten sillä ei ole merkitystä oletko kytkenyt Bluetoothiin pois päältä. Mutta kun käytät sitä seuraavan kerran, sinun on kytkettävä Bluetooth päälle, jotta auto soitin voi automaattisesti muodostaa pariliitoksen ja muodostaa yhteyden).

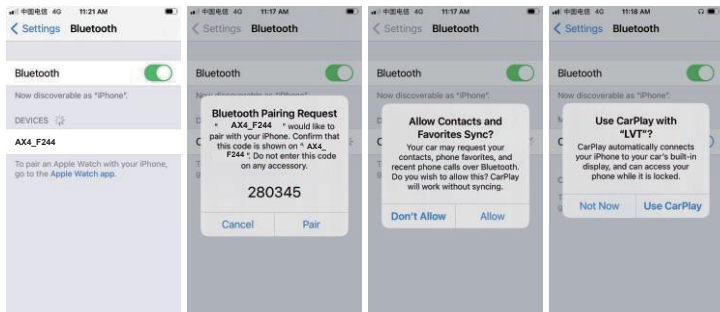
### Tärkeä huomautus!

Matkapuhelimen pudotusvalikossa sinun on ensin napsautettava Bluetooth pois päältä ja sitten napsautettava Turn-off WiFi -painiketta yhteyden katkaisemiseksi. Kun vain sammutat WiFi-painikkeen yksin, auto soitin yrittää jatkuvasti muodostaa yhteyden uudelleen

## 7. CarPlayn, Airplayn, Android Auto:n, Android Mirrorin asennus ja käyttö

### A: Apple CarPlay -asennus ja -yhteys

1. Paina CarPlay-kuvaketta laitteen päävalikossa.
2. Kytke ensin iPhone Wi-Fi ja Bluetooth päälle; Etsi Bluetooth-nimi "AX4\_xxxx" Bluetooth-luettelosta ja vahvista pariliitosta (jos yhdistäminen tarvitsee PIN-koodin, käytä 0000).
3. Ponnahdusikkuna "Salli yhteystietojen ja suosikkien synkronointi" tulee näkyviin iPhoneen, Paina "Salli".
4. Ponnahdusikkuna "Use Carplay with "LVT" ilmestyy iPhoneellesi, paina "Use Carplay". Tämän jälkeen iPhone yhdistyy automaattisesti CarPlay-käyttöliittymään.



## **Tärkeä huomautus!**

Apple CarPlay -yhteyden katkaiseminen: Sammuta WiFi katkaistaksesi yhteyden.

Langaton CarPlayn tuetut puhelinmallit, joissa on vähintään IOS 9 ja puhelin yhteensopiva Carplayn kanssa: iPhone 14, iPhone 14 Plus, iPhone 14 Pro, iPhone 14 Pro-Max, iPhone 13 Pro, iPhone 13 Pro-Max, iPhone 13, iPhone 13 mini, iPhone 12 Pro, iPhone 12, iPhone 12 mini, iPhone 11 Pro, iPhone 11 Pro Max, iPhone 11, iPhone XS, iPhone XS-Max, iPhone XR, iPhone X, iPhone 8, iPhone 8 Plus, iPhone 7, iPhone 7 Plus, iPhone 6s, iPhone 6s-Plus, iPhone 6, iPhone 6, iPhone 6 Plus, iPhone SE, iPhone 5s, iPhone 5c, iPhone 5 ja iPhone 5

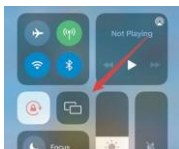
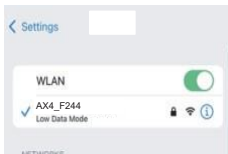
Tällä hetkellä IOS-järjestelmän alemmat versiot eivät välttämättä pysty käyttämään Carplay-sovellusta. Jos puhelimesi Carplay-yhteensopivuusongelmia ilmenee, kokeile päivittää IOS-järjestelmäsi

## B: AirPlay-asennus ja -yhteys

1. Kytke iPhoneen WiFi nimeltä "AX4\_xxxx" päälle, Varmista, että iPhone yhdistyy hyvin WiFi-yhteyteen.  
Salasana "12345678" tarvittaessa.
2. Paina iPhoneen "Screen Mirroring" -kuvaketta ja valitse sitten "Car".

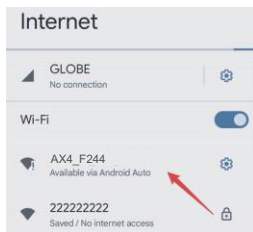
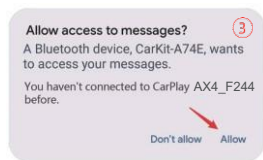
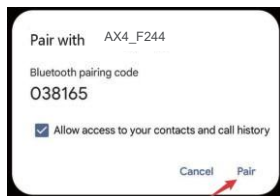
### Tärkeä huomautus!

Airplay-yhteyden katkeaminen: Sammuta WiFi katkaistaksesi yhteyden  
Yllä oleva WiFi" AX4\_xxxx " löytyy, kun olet AirPlay-näytössä alla olevan mukaisesti, Muuten et ehkä löydä iPhoneessasi lueteltua WiFi-nimeä.



## Android Auto:n -asennus ja yhdistäminen

1. Paina Android Auto -kuvaketta autostereon päävalikossa.
2. Kytke puhelimen WiFi ja Bluetooth ensin päälle; muodosta pariitus uuden laitteen kanssa ja etsi Bluetooth-luettelosta Bluetooth-nimi "AX4\_xxxx", vahvist a pariitosta, (Jos yhdistäminen vaatii PIN-koodin, käytä 0000).
3. Puhelimeesi tulee ponnahdusikkuna "Pair with "AX4\_xxxx", paina "Pair".
4. "Allow access to your contacts and call history" ponnahdusikkuna ilmestyy puhelimeesi, Paina "Salli" ja näin carplay pariutuu automaattisesti Android Auto -käyttöliittymään. Kun carplay kytketään päälle, se yrittää automaattisesti muodostaa yhteyden viimeksi yhdistettyyn puhelimeen.



## Tärkeä huomautus!

Langattomat Android tuetut puhelinmallit, jotka tukevat 5Ghz WiFi:tä ja Google-palvelua:

Android Auto Yhteyden katkaisu: Kytke WiFi pois päältä yhteyden katkaisemiseksi.

Android 11.0 tai uudempi järjestelmäversio, Googlen tai Samsungin puhelimet, joissa on Android 10.0 Samsung Galaxy S8; Galaxy S8+; Note 8 Android 9.0:lla varustettuna

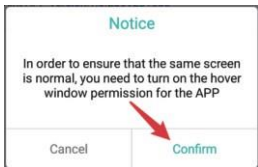
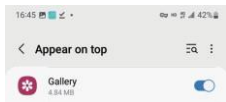
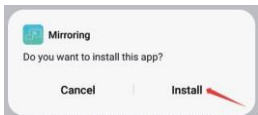
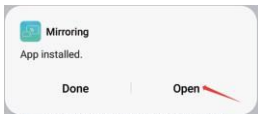
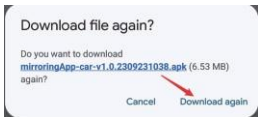
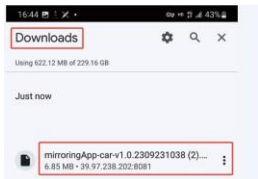
Avaa Android-puhelimen asetukset – Yhteysasetukset ja tarkista, onko Android Auto käytössä tai etsi Android Auto Asetukset-sivulta. Jos Android Auto -vaihtoehto on olemassa, se tarkoittaa että protokollayhteyttä tuetaan. Jos näin ei ole, kokeile käynnistää puhelin uudelleen ja kirjautua sisään Google Play Storeen, jotta näet, löytyykö Android Auto. Jos sitä ei vielä löydy tai sitä ei voi asentaa ja käyttää oikein, syynä voivat olla paikalliset käytännöt/lait, jotka eivät tue sovellusta. Tarkista, että maasi tai alueesi tukee Android Auton langattomia palveluja.

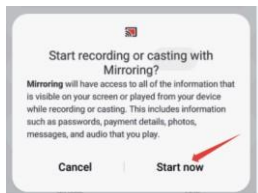
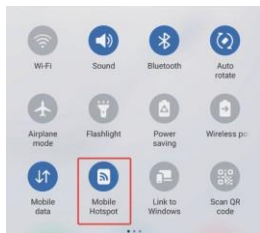
## Android Mirror:n asennus ja yhdistäminen

Bluetooth-nimi: AX4 \_ x x x x Pin-koodi:0000 (tarvittaessa)

Varmista, että puhelimesi Bluetooth on yhdistetty carplay:hin (peilausominaisuuden käyttämisen edellytys).

1. Skannaa QR-koodi tai mene Google Play Storeen - lataa "Mirroring-car"-sovellus ja anna puhelimelle lupa ladata se.
2. Ota puhelimen hotspot käyttöön. Sammuta WiFi
3. Aseta hotspotin nimeksi "car" ja salasanaaksi "12345678"
4. Avaa "Mirroring" applikaatio puhelimesiasi.





## Kierrätys

Laitteiden ja paristojen hävittäminen eurooppalaisen direktiivin 2002/96/EY täytäntöönpanon jälkeen kansallisessa oikeusjärjestelmässä sovelletaan seuraavaa: Sähkö- ja elektroniikkalaitteita ei saa hävittää kotitalousjätteen seassa. Laki velvoittaa kuluttajia palauttamaan sähkö- ja elektroniikkalaitteet niiden käyttöiän lopussa tähän tarkoitukseen järjestettyihin julkisiin keräyspisteisiin tai myyntipisteeseen. Yksityiskohdat on määritetty kunkin maan kansallisessa laissa. Tämä tuotteeseen, käyttöoppaaseen tai pakkaukseen merkitty symboli tarkoittaa, että tuotteeseen sovelletaan näitä säännöksiä. Kierrättämällä, materiaaleja uusiokäyttämällä tai muilla vanhojen laitteiden hyödyntämismenetelmillä autat edistämään ympäristönsuojelua.

## Takuu

Tuotteen takuu on voimassa yhden vuoden ostopäivästä. Takuu kattaa materiaali- ja valmistusvirheet. Takuu ei ole voimassa, jos tuotetta käytetään muuhun kuin sen alkuperäiseen tarkoitukseen tai jos sitä käytetään kaupalliseen, ammatilliseen tai vuokrauskäyttöön. Takuu ei kata luonnonolosuhteiden aiheuttamia vahinkoja, normaalia kulumista, väärinkäytön aiheuttamia vaurioita tai virheellisestä säilytyksestä johtuvia vaurioita. Takuuasioissa ota yhteyttä jälleenmyyjään.

Blue Import BIM Oy, Hampuntie 12-14, 36220 Kangasala, Finland



# CARPLAY 7" 10541



Instructions for use

# Important note!

The CarPlay display power button (long press) is only for sleep mode and does not turn off the device. When using the device for the first time, check whether the device switches off automatically when the vehicle is switched off (this depends on the vehicle). If the device remains switched on, remember to disconnect it from the power supply. Otherwise, it may drain the battery.

## 1. Safety instructions

### GENERAL

- Do not use CarPlay in a way that distracts you from driving or compromises traffic safety.
- The driver is always responsible for controlling the vehicle, regulating speed, and complying with traffic regulations.
- Do not look at the display for long periods while driving—distracting your attention from the road can lead to a serious accident.
- Do not disassemble or modify the device. This may cause a fire, electric shock, or device failure.
- Have the device installed by an authorized installer. Incorrect installation may damage the vehicle's electrical system and lead to an accident.

### CAUTION

- Use only cables and connectors approved by the manufacturer. Unsuitable accessories may cause malfunctions.
- Avoid exposing the device to moisture, excessive heat, or strong vibrations.
- Do not use the device if the cables or connectors are damaged.
- Radio frequency devices can cause interference – make sure that the device does not interfere with the vehicle's safety systems (e.g., airbags, ABS system).

### IMPORTANT

- In some countries, certain CarPlay features (e.g., Siri, messages,

maps) may be restricted.

- CarPlay may transfer your phone's contacts, messages, and location information to the vehicle's system ( ). It is your responsibility to ensure that your privacy is protected.
- Only use the device when it is safe and permitted to do so.

## 2 . Package contents



7-inch wireless CarPlay display



Mount



Car charger



Sticker

### 3. Product specifications

- 7" capacitive touchscreen with a resolution of 1024x600 pixels
- Supports Apple Car Play, Android Auto, and MirrorLink functions
- Supports Bluetooth hands-free calling
- Voice control with Apple or Android phones
- Wireless Bluetooth hands-free function (A2DP) and BT Music
- Supports memory card and AUX IN connection
- Supports FM transmitter
- Supports FM transmitter
- Operating voltage 12-24V

#### Product overview

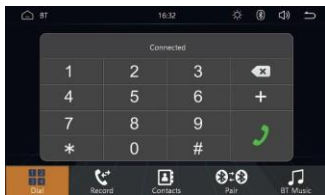


## 4. Installing Carplay

The package includes a mount that allows you to install carplay in the desired location. The mount comes with a sticker that allows you to attach it to the dashboard of your car. You can also attach the mount with screws.



## 5. Operating system interface





## Device functions

PhoneLink	Press to go to CarPlay, AirPlay, Android Auto, Android Mirror	
FM Transmitter	Press to access the FM transmitter user interface	
Apps	Press to see all available apps	
BT	Press to access the Bluetooth screen	
Setup	Basic Setup	Here you can restore the factory settings if the car stereo is not working as expected.
	Factory set	This section is intended for developer use. Users can ignore this section.
	Sound	Changes the sound effect. Available effects: Jazz, Classic, Rock, Pop, Soft, User.
	Display settings	Adjust the brightness, contrast, hue, and saturation of the device.
	Wallpaper	Change the wallpaper on the device to your liking.
	Language	Select the language for the user interface.
	Version	Check the system version of your car stereo

## 6. How does CarPlay work?

- Wireless CarPlay uses Bluetooth to connect your phone to your vehicle, then switches to WiFi for actual operation.
- Once Bluetooth pairing is successful, the WiFi shared from your phone will automatically connect to the car stereo's WiFi network and then disconnect from Bluetooth by default.
- When the car stereo is turned on, it will automatically attempt to connect to the last connected phone.

Based on how the car stereo works, keep the following in mind:

1. When using the wireless CarPlay/Android Auto function, your phone's WiFi is reserved for the car stereo, and no other WiFi can be used during this time. If there is a conflict between another WiFi connection and the car stereo's WiFi connection, you may need to manually disconnect one of the WiFi connections in order to maintain CarPlay/Android Auto functionality.
2. The car stereo's automatic connection feature requires that your phone's WiFi and Bluetooth are available. In addition, set the car stereo's WiFi network to "Automatic connection" in the car stereo's WiFi network settings.
3. Since the car stereo disconnects the Bluetooth connection after pairing, your phone's Bluetooth may automatically connect to other devices, which may make the car stereo's microphone input or audio output unavailable. To resolve this issue, you may need to manually disconnect your phone from the other Bluetooth device or turn Bluetooth off directly.

(Bluetooth plays a role in pairing with the car stereo. Once paired, it only needs a WiFi connection to continue functioning, so it doesn't matter if you turn Bluetooth off. However, the next time you use it, you will need to turn Bluetooth on so that the car stereo can automatically pair and connect).

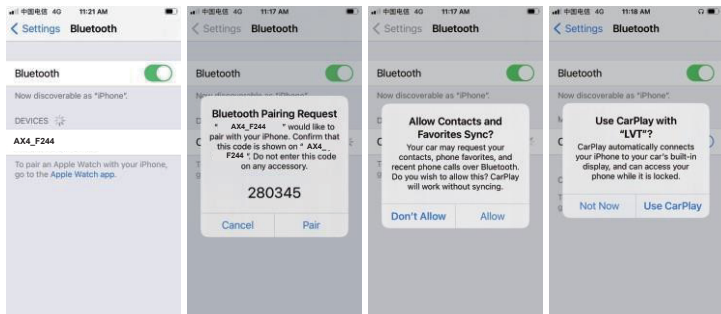
### Important note!

In the drop-down menu on your mobile phone, you must first click to turn off Bluetooth and then click the Turn-off WiFi button to disconnect. If you only turn off the WiFi button, the car stereo will continuously attempt to reconnect.

## 7. Installing and using CarPlay, Airplay, Android Auto, and Android Mirror

### A: Apple CarPlay installation and connection

1. Press the CarPlay icon in the main menu of the device.
2. First, turn on Wi-Fi and Bluetooth on your iPhone; find the Bluetooth name "AX4\_ xxxx" in the Bluetooth list and confirm the pairing (if a PIN code is required for connection, use 0000).
3. A pop-up window "Allow contact and favorites synchronization" will appear on your iPhone. Tap "Allow."
4. A pop-up window "Use Carplay with "LVT" will appear on your iPhone, press "Use Carplay". Your iPhone will then automatically connect to the Carplay user interface.



## **Important note!**

Disconnecting Apple CarPlay: Turn off WiFi to disconnect the connection.

Wireless CarPlay supported phone models with at least iOS 9 and phones compatible with Carplay: iPhone 14, iPhone 14 Plus, iPhone 14 Pro, iPhone 14 Pro Max, iPhone 13 Pro, iPhone 13 Pro Max, iPhone 13, iPhone 13 mini, iPhone 12 Pro, iPhone 12, iPhone 12 mini, iPhone 11 Pro, iPhone 11 Pro Max, iPhone 11, iPhone XS, iPhone XS Max, iPhone XR, iPhone X, iPhone 8, iPhone 8 Plus, iPhone 7, iPhone 7 Plus, iPhone 6s, iPhone 6s Plus, iPhone 6, iPhone 6 Plus, iPhone SE, iPhone 5s, iPhone 5c, iPhone 5, and iPhone 5

Currently, lower versions of the iOS system may not be able to use the Carplay app. If you experience Carplay compatibility issues with your phone, try updating your iOS system.

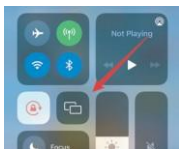
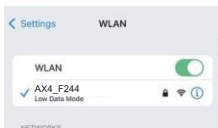
## B: AirPlay setup and connection

1. Turn on the iPhone WiFi named "AX4\_ xxxx." Ensure that the iPhone connects well to the WiFi connection.  
Password "12345678" if necessary.
2. Press the "Screen Mirroring" icon on your iPhone and then select "Car."

### Important note!

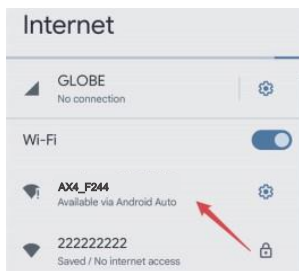
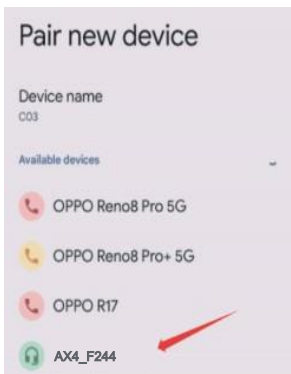
Disconnecting AirPlay: Turn off WiFi to disconnect

The above WiFi " AX4\_ xxxx " can be found when you are on the AirPlay screen as shown below. Otherwise, you may not be able to find the WiFi name listed on your iPhone.



## Android Auto installation and connection

1. Press the Android Auto icon in the car stereo's main menu.
2. First, turn on your phone's WiFi and Bluetooth; pair with the new device and search for the Bluetooth name " AX4\_ xxxx" in the Bluetooth list, confirm the pair ing (if the connection requires a PIN code, use 0000).
3. A pop-up window will appear on your phone saying "Pair with AX4\_ xxxx"; press "Pair."
4. A pop-up window will appear on your phone saying "Allow access to your contacts and call history." Tap "Allow" and CarPlay will automatically pair with the Android Auto user interface. When CarPlay is turned on, it will automatically attempt to connect to the last connected phone.



## Important note!

Wireless Android-supported phone models that support 5Ghz WiFi and Google services:

Android Auto Disconnecting: Turn off WiFi to disconnect.

Android 11.0 or later system version, Google or Samsung phones with Android 10.0 Samsung Galaxy S8; Galaxy S8+; Note 8 equipped with Android 9.0

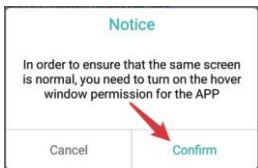
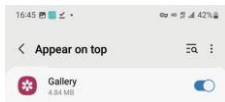
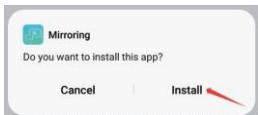
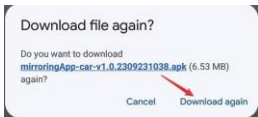
Open the settings on your Android phone – Connection settings and check whether Android Auto is enabled or search for Android Auto on the Settings page. If the Android Auto option is available, it means that the protocol connection is supported. If not, try restarting your phone and logging into the Google Play Store to see if Android Auto is available. If it is still not available or cannot be installed and used correctly, this may be due to local policies/laws that do not support the app. Check that your country or region supports Android Auto wireless services.

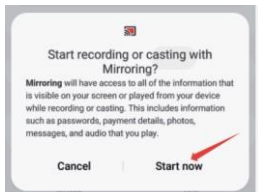
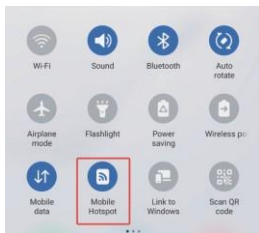
## Installing and connecting Android Mirror

Bluetooth name: AX4\_XXXX      PIN code: 0000 (if necessary).

Make sure your phone's Bluetooth is connected to CarPlay (required to use the mirroring feature).

1. Scan the QR code or go to the Google Play Store - download the APK called "Mirroring-car" and open the floating window permission.
2. Enable your phone's hotspot. Turn off WiFi
3. Set the hotspot name to "car" and the password to "12345678."
4. Open the "Mirroring" application on your phone.





## Recycling

Disposal of devices and batteries Following the implementation of European Directive 2002/96/EC, the following applies in the national legal system: Electrical and electronic equipment must not be disposed of with household waste. The law requires consumers to return electrical and electronic equipment at the end of its useful life to public collection points or points of sale set up for this purpose. Details are specified in the national legislation of each country. This symbol on the product, user manual, or packaging indicates that these regulations apply to the product. By recycling, reusing materials, or using other methods to dispose of old equipment, you are helping to protect the environment.

## Warranty

The product warranty is valid for one year from the date of purchase. The warranty covers material and manufacturing defects. The warranty does not apply if the product is used for purposes other than its original purpose or if it is used for commercial, professional, or rental purposes. The warranty does not cover damage caused by natural conditions, normal wear and tear, misuse, or damage resulting from improper storage. For warranty issues, please contact your dealer.

Blue Import BIM Oy, Hampuntie 12-14, 36220 Kangasala, Finland



CARPLAY 7"  
10541



Användningsanvisning

# Viktig information!

Strömknappen på CarPlay-skärmen (långt tryck) är endast avsedd för viloläge och stänger inte av enheten. När du använder enheten för första gången, kontrollera om enheten stängs av automatiskt när fordonet stängs av (detta beror på fordonet). Om enheten förblir påslagen, kom ihåg att koppla bort den från strömförsörjningen. Annars kan batteriet laddas ur.

## 1. Säkerhetsanvisningar

### ALLMÄNT

- Använd inte CarPlay på ett sätt som distraherar dig från körningen eller äventyrar trafiksäkerheten.
- Föraren är alltid ansvarig för att kontrollera fordonet, reglera hastigheten och följa trafikreglerna.
- Titta inte på displayen under långa perioder medan du kör – att distrahera din uppmärksamhet från vägen kan leda till allvarliga olyckor.
- Demontera eller modifiera inte enheten. Detta kan orsaka brand, elstötar eller funktionsfel.
- Låt en auktoriserad installatör installera enheten. Felaktig installation kan skada fordonets elsystem och leda till en olycka.

### VARNING

- Använd endast kablar och kontakter som är godkända av tillverkaren. Olämpliga tillbehör kan orsaka funktionsfel.
- Undvik att utsätta enheten för fukt, överdriven värme eller starka vibrationer.
- Använd inte enheten om kablarna eller kontakterna är skadade.
- Radiofrekvensenheter kan orsaka störningar – se till att enheten inte stör fordonets säkerhetssystem (t.ex. krockkuddar, ABS-system).

### VIKTIG

- I vissa länder kan vissa CarPlay-funktioner (t.ex. Siri, meddelanden, -kartor) vara begränsade.

- CarPlay kan överföra telefonens kontakter, meddelanden och platsinformation till fordonets system ( ). Det är ditt ansvar att se till att din integritet skyddas.
- Använd endast enheten när det är säkert och tillåtet att göra det.

## 2. Paketets innehåll



7-tums trådlös CarPlay-skärm



Fäste



Biladdare

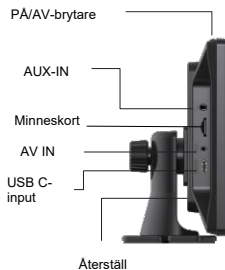


Klistermärke

### 3. Produktspecifikationer

- 7-tums kapacitiv pekskärm med en upplösning på 1024x600 pixlar
- Stöder Apple Car Play, Android Auto och MirrorLink-funktioner
- Stöder Bluetooth-handsfree-samtal
- Röststyrning med Apple- eller Android-telefoner
- Trådlös Bluetooth-handsfreefunktion (A2DP) och BT Music
- Stöder minneskort och AUX IN-anslutning
- Stöder FM-sändare
- Driftspänning 12-24 V

#### Produktöversikt

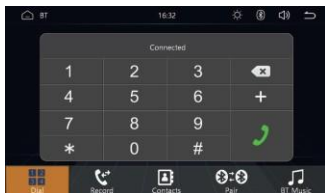


## 4. Installation av Carplay

Paketet innehåller ett fäste som gör att du kan installera CarPlay på önskad plats. Fästet levereras med en klistermärke som gör att du kan fästa det på instrumentbrädan i din bil. Du kan också fästa fästet med skruvar.



## 5. Operativsystemets gränssnitt





## Enhetsfunktioner

PhoneLink	Tryck för att gå till CarPlay, AirPlay, Android Auto, Android Mirror	
FM-sändare	Tryck för att öppna FM-sändarens användargränssnitt	
Appar	Tryck för att se alla tillgängliga appar	
BT	Tryck för att öppna Bluetooth-skärmen.	
Inställningar	Grundläggande inställningar	Här kan du återställa fabriksinställningarna om bilstereon inte fungerar som förväntat.
	Fabriksinställningar	Detta avsnitt är avsett för utvecklare. Användare kan ignorera detta avsnitt.
	Ljud	Ändrar ljudeffekten. Tillgängliga effekter: Jazz, Klassisk, Rock, Pop, Soft, Användare.
	Displayinställningar	Justera enhetens ljusstyrka, kontrast, färgton och måttnad.
	Bakgrund	Ändra bakgrundsbilden på enheten efter eget tycke.
	Språk	Välj språk för användargränssnittet.
	Version	Kontrollera systemversionen för din bilstereo

## 6. Hur fungerar CarPlay?

- Trådlöst CarPlay använder Bluetooth för att ansluta din telefon till din bil och växlar sedan till WiFi för faktisk drift.
- När Bluetooth-parkopplingen är klar ansluts det WiFi som delas från din telefon automatiskt till bilstereons WiFi-nätverk och kopplas sedan bort från Bluetooth som standard.
- När bilstereon slås på försöker den automatiskt ansluta till den senast anslutna telefonen.

Beroende på hur bilstereon fungerar bör du tänka på följande:

1. När du använder den trådlösa CarPlay/Android Auto-funktionen är din telefons WiFi reserverad för bilstereon, och ingen annan WiFi kan användas under denna tid. Om det uppstår en konflikt mellan en annan WiFi-anslutning och bilstereons WiFi-anslutning kan du behöva koppla bort en av WiFi-anslutningarna manuellt för att bibehålla CarPlay/Android Auto-funktionaliteten.
2. Bilstereons automatiska anslutningsfunktion kräver att din telefons WiFi och Bluetooth är tillgängliga. Ställ dessutom in bilstereons WiFi-nätverk på "Automatisk anslutning" i bilstereons WiFi-nätverksinställningar.
3. Eftersom bilstereon kopplar bort Bluetooth-anslutningen efter parkopplingen kan din telefons Bluetooth automatiskt ansluta till andra enheter, vilket kan göra att bilstereons mikrofongång eller ljudutgång inte är tillgänglig. För att lösa detta problem kan du behöva koppla bort din telefon manuellt från den andra Bluetooth-enheten eller stänga av Bluetooth direkt.

(Bluetooth spelar en roll vid parkoppling med bilstereon. När den väl är parkopplad behöver den bara en WiFi-anslutning för att fortsätta fungera, så det spelar ingen roll om du stänger av Bluetooth. Nästa gång du använder den måste du dock slå på Bluetooth så att bilstereon automatiskt kan parkopplas och anslutas).

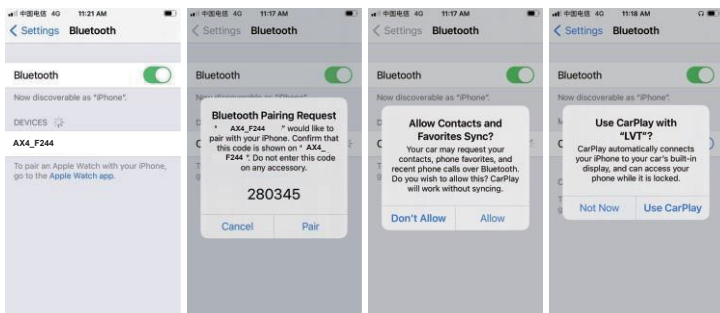
### Viktig information!

I rullgardinsmenyn på din mobiltelefon måste du först klicka för att stänga av Bluetooth och sedan klicka på knappen Stäng av WiFi för att koppla bort. Om du bara stänger av WiFi-knappen kommer bilstereon att fortsätta försöka återansluta.

## 7. Installera och använd CarPlay, Airplay, Android Auto och Android Mirror

### A: Installation och anslutning av Apple CarPlay

1. Tryck på CarPlay-ikonen i enhetens huvudmeny.
2. Aktivera först Wi-Fi och Bluetooth på din iPhone, leta reda på Bluetooth-namnet "AX4\_xxxx" i Bluetooth-listan och bekräfta parkopplingen (om en PIN-kod krävs för anslutningen, använd 0000).
3. Ett popup-fönster med texten "Tillåt synkronisering av kontakter och favoriter" visas på din iPhone. Tryck på "Tillåt".
4. Ett popup-fönster med texten "Använd Carplay med "LVT"" visas på din iPhone. Tryck på "Använd Carplay". Din iPhone ansluts då automatiskt till Carplay-användargränssnittet.



## Viktig information!

Koppla bort Apple CarPlay: Stäng av WiFi för att koppla bort anslutningen.

Trådlösa CarPlay-kompatibla telefonmodeller med minst iOS 9 och telefoner som är kompatibla med Carplay: iPhone 14, iPhone 14 Plus, iPhone 14 Pro, iPhone 14 Pro Max, iPhone 13 Pro, iPhone 13 Pro Max, iPhone 13, iPhone 13 mini, iPhone 12 Pro, iPhone 12, iPhone 12 mini, iPhone 11 Pro, iPhone 11 Pro Max, iPhone 11, iPhone XS, iPhone XS Max, iPhone XR, iPhone X, iPhone 8, iPhone 8 Plus, iPhone 7, iPhone 7 Plus, iPhone 6s, iPhone 6s Plus, iPhone 6, iPhone 6, iPhone 6 Plus, iPhone SE, iPhone 5s, iPhone 5c, iPhone 5 och iPhone 5

För närvarande kan det hända att äldre versioner av iOS-systemet inte kan använda Carplay-appen. Om du upplever kompatibilitetsproblem med Carplay på din telefon kan du prova att uppdatera ditt iOS-system.

## B: AirPlay-inställningar och anslutning

1. Aktivera iPhone WiFi med namnet "AX4\_xxxx". Se till att iPhone ansluter till WiFi-anslutningen.  
Ange lösenordet "12345678" om det behövs.
2. Tryck på ikonen "Screen Mirroring" på din iPhone och välj sedan "Car".

### Viktig information!

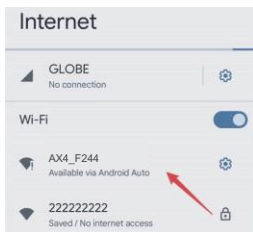
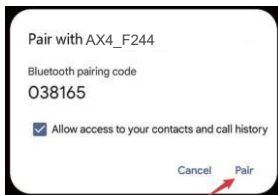
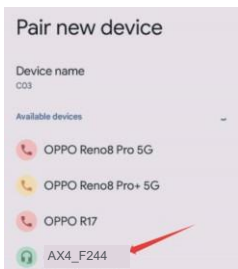
Koppla bort AirPlay: Stäng av WiFi för att koppla bort

Ovanstående WiFi " AX4\_xxxx " hittar du när du är på AirPlay-skärmen som visas nedan. Annars kanske du inte kan hitta WiFi-namnet som anges på din iPhone.



## Installation och anslutning av Android Auto

1. Tryck på Android Auto-ikonen i bilstereons huvudmeny.
2. Aktivera först WiFi och Bluetooth på din telefon, parkoppla med den nya enheten och sök efter Bluetooth-namnet "AX4\_xxxx" i Bluetooth-listan, bekräfta parkopplingen (om anslutningen kräver en PIN-kod, använd 0000).
3. Ett popup-fönster visas på din telefon med texten "Para ihop med AX4\_xxxx"; tryck på "Para ihop".
4. Ett popup-fönster visas på din telefon med texten "Tillåt åtkomst till dina kontakter och samtalshistorik". Tryck på "Tillåt" så kopplas CarPlay automatiskt ihop med Android Auto-användargränssnittet. När CarPlay är aktiverat försöker det automatiskt ansluta till den senast anslutna telefonen.



## Viktig information!

Trådlösa Android-kompatibla telefonmodeller som stöder 5 GHz WiFi och Google-tjänster:

Android Auto Koppla från: Stäng av WiFi för att koppla från.

Android 11.0 eller senare systemversion, Google- eller Samsung-telefoner med Android 10.0 Samsung Galaxy S8; Galaxy S8+; Note 8 utrustad med Android 9.0

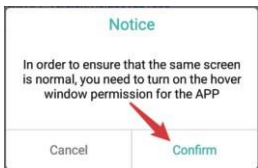
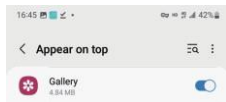
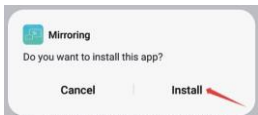
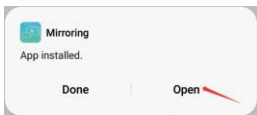
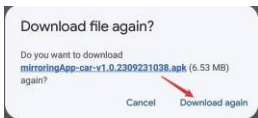
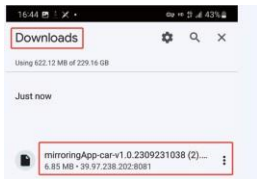
Öppna inställningarna på din Android-telefon – Anslutningsinställningar och kontrollera om Android Auto är aktiverat eller sök efter Android Auto på inställningssidan. Om alternativet Android Auto är tillgängligt betyder det att protokollanslutningen stöds. Om inte, försök starta om telefonen och logga in på Google Play Store för att se om Android Auto är tillgängligt. Om det fortfarande inte är tillgängligt eller inte kan installeras och användas korrekt kan det bero på lokala policyer/lagar som inte stöder appen. Kontrollera att ditt land eller din region stöder Android Auto-trådlösa tjänster.

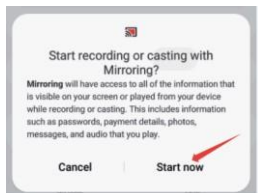
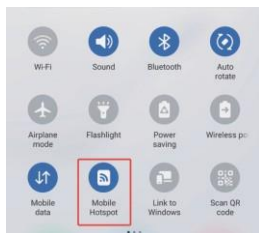
## Installera och ansluta Android Mirror

Bluetooth-namn: AX4\_xxxx PIN-kod: 0000 (om nödvändigt).

Se till att telefonens Bluetooth är ansluten till CarPlay (krävs för att kunna använda speglingsfunktionen).

1. Skanna QR-koden eller gå till Google Play Store – ladda ner APK-filen som heter "Mirroring-car" och öppna tillståndet för flytande fönster.
2. Aktivera telefonens hotspot. Stäng av WiFi
3. Ställ in hotspot-namnet till "car" och lösenordet till "12345678".
4. Öppna applikationen "Mirroring" på din telefon.





## Återvinning

Kassering av apparater och batterier Efter införandet av EU-direktiv 2002/96/EG gäller följande i det nationella rättssystemet: Elektrisk och elektronisk utrustning får inte kasseras tillsammans med hushållsavfall. Lagen kräver att konsumenter lämnar tillbaka elektrisk och elektronisk utrustning som nått slutet av sin livslängd till offentliga insamlingsställen eller försäljningsställen som inrättats för detta ändamål. Detaljerna anges i varje lands nationella lagstiftning. Denna symbol på produkten, i bruksanvisningen eller på förpackningen anger att dessa bestämmelser gäller för produkten. Genom att återvinna, återanvända material eller använda andra metoder för att kassera gammal utrustning bidrar du till att skydda miljön.

## Garanti

Produktgarantin gäller i ett år från inköpsdatumet. Garantin täcker material- och tillverkningsfel. Garantin gäller inte om produkten används för andra ändamål än det ursprungliga syftet eller om den används för kommersiella, professionella eller uthyrningsändamål. Garantin täcker inte skador orsakade av naturliga förhållanden, normalt slitage, felaktig användning eller skador till följd av felaktig förvaring. För garantifrågor, vänligen kontakta din återförsäljare.

Blue Import BIM Oy, Hampuntie 12-14, 36220 Kangasala, Finland



CARPLAY 7"  
10541



Kasutusjuhend

# Oluline märkus!

CarPlay ekraani toitenupp (pikk vajutus) on mõeldud ainult puhkeoleku jaoks ega lülita seadet välja. Seadet esimest korda kasutades kontrollige, kas seade lülitub automaatselt välja, kui sõiduk välja lülitatakse (see sõltub sõidukist). Kui seade jääb sisse lülitatuks, ärge unustage seda toiteallikast lahti ühendada. Vastasel juhul võib see aku tühendada.

## 1. Ohutusjuhised

### ÜLDINE

- Ärge kasutage CarPlayd viisil, mis häirib teid sõidu ajal või ohustab liiklusohutust.
- Juhi ülesanne on alati sõiduki juhtimine, kiiruse reguleerimine ja liikluseeskirjade järgimine.
- Ärge vaadake sõidu ajal pikalt ekraani – tähelepanu hajutamine teelt võib põhjustada tõsise õnnetuse.
- Ärge lahti monteerige ega muudake seadet. See võib põhjustada tulekahju, elektrilöögi või seadme rikke.
- Laske seade paigaldada volitatud paigaldajal. Ebaõige paigaldamine võib kahjustada sõiduki elektrisüsteemi ja põhjustada õnnetuse.

### HOIATUS

- Kasutage ainult tootja poolt heaks kiidetud kaableid ja ühendusi. Sobimatud lisaseadmed võivad põhjustada rikkeid.
- Vältige seadme kokkupuudet niiskuse, liigse kuumuse või tugeva vibratsiooniga.
- Ärge kasutage seadet, kui kaablid või pistikud on kahjustatud.
- Raadiosageduslikud seadmed võivad põhjustada häireid – veenduge, et seade ei häiri sõiduki ohutussüsteeme (nt turvapadjad, ABS-süsteem).

### OLULINE

- Mõnes riigis võivad teatud CarPlay funktsioonid (nt Siri, sõnumid, kaardid) olla piiratud.

- CarPlay võib edastada teie telefoni kontaktid, sõnumid ja asukohaandmed sõiduki süsteemi ( ). Teie kohustus on tagada oma privaatsuse kaitse.
- Kasutage seadet ainult siis, kui see on ohutu ja lubatud.

## 2. Pakendi sisu



7-tolline juhtmevaba  
CarPlay ekraan



Kinnitus



Autolaadija

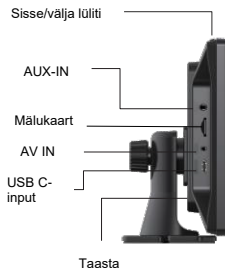


Kleebis

### 3. Toote spetsifikatsioonid

- 7-tolline kapasiitvne puuteekraan resolutsiooniga 1024x600 pikslit
- Toetab Apple Car Play, Android Auto ja MirrorLink funktsioone
- Toetab Bluetoothi käed-vabad kõnesid
- Hääljuhtimine Apple'i või Androidi telefonidega
- Traadita Bluetooth-käed-vabad funktsioon (A2DP) ja BT Music
- Toetab mälukaarti ja AUX IN ühendust
- Toetab FM-saatjat
- Tööpinge 12–24 V

#### Toote ülevaade

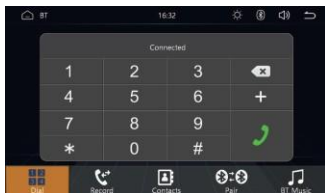


## 4. Carplay paigaldamine

Pakett sisaldab kinnitust, mis võimaldab carplay soovitud asukohta paigaldada. Kinnitusega kaasas on kleebis, mille abil saate selle oma auto armatuurlauda kinnitada. Kinnitust saab kinnitada ka kruvidega.



## 5. Operatsioonisüsteemi liides





## Seadme funktsioonid

PhoneLink	Vajutage, et minna CarPlay, AirPlay, Android Auto, Android Mirror	
FM-saatja	Vajutage, et avada FM-saatja kasutajaliides	
Rakendused	Vajutage, et näha kõiki saadaval olevaid rakendusi	
BT	Vajutage, et avada Bluetoothi ekraan	
Seadistamine	Põhiseadistused	Siin saate taastada tehase seaded, kui autostereo ei tööta ootuspäraselt.
	Tehase seaded	See osa on mõeldud arendajatele. Kasutajad võivad sellele osa ignoreerida.
	Heli	Muudab heliefekti. Saadaval olevad efektid: jazz, klassika, rock, pop, soft, kasutaja.
	Ekraani seaded	Reguleerige seadme heledust, kontrasti, tooni ja küllastust.
	Taustapilt	Muuda seadme taustapilti oma maitse järgi.
	Keel	Valige kasutajaliidese keel.
	Versioon	Kontrollige oma autostereo süsteemi versiooni

## 6. Kuidas CarPlay töötab?

- Traadita CarPlay kasutab Bluetoothi, et ühendada teie telefon sõidukiga, ja lülitub seejärel tegelikuks tööks üle WiFi-le.
- Kui Bluetoothi sidumine on õnnestunud, ühendub teie telefonist jagatud WiFi automaatselt autostereo WiFi-võrguga ja katkestab seejärel vaikimisi Bluetoothi-ühenduse.
- Kui autostereo lülitatakse sisse, üritab see automaatselt ühenduda viimati ühendatud telefoniga.

Auto stereo süsteemi toimimise põhimõttest lähtuvalt pea silmas järgmist:

1. Traadita CarPlay/Android Auto funktsiooni kasutamisel on teie telefoni WiFi reserveeritud autostereosüsteemile ja sel ajal ei saa kasutada muid WiFi-võrke. Kui tekib konflikt teise WiFi-ühenduse ja autostereosüsteemi WiFi-ühenduse vahel, võib olla vaja ühendada üks WiFi-ühendustest käsitsi, et säilitada CarPlay/Android Auto funktsionaalsus.
2. Autostereo automaatse ühenduse funktsiooni kasutamiseks peavad teie telefoni WiFi ja Bluetooth olema saadaval. Lisaks sellele seadistage autostereo WiFi-võrgu seaded autostereo WiFi-võrgu seadetes „Automaatne ühendus“.
3. Kuna autostereo katkestab Bluetooth-ühenduse pärast sidumist, võib teie telefoni Bluetooth automaatselt ühenduda teiste seadmetega, mis võib muuta autostereo mikrofoni sisendi või heliväljundi kättesaamatuks. Selle probleemi lahendamiseks võib olla vaja teie telefoni käsitsi teistest Bluetooth-seadmetest lahti ühendada või Bluetooth otse välja lülitada.

(Bluetooth mängib rolli autostereo süsteemiga sidumisel. Pärast sidumist on selle toimimiseks vaja ainult WiFi-ühendust, seega ei ole oluline, kas Bluetooth on välja lülitatud. Kuid järgmisel kasutamisel peate Bluetoothi sisse lülitama, et autostereo süsteem saaks automaatselt siduda ja ühenduda).

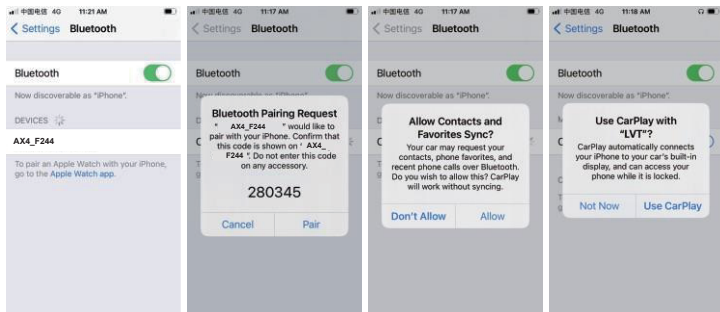
### Oluline märkus!

Mobiiltelefoni rippmenüüs peate esmalt klõpsama, et Bluetooth välja lülitada, ja seejärel klõpsama nuppu „Lülita WiFi välja“, et ühendus katkestada. Kui lülitate välja ainult WiFi-nuppu, üritab autostereo pidevalt uuesti ühendust luua.

## 7. CarPlay, Airplay, Android Auto ja Android Mirror installimine ja kasutamine

### A: Apple CarPlay paigaldamine ja ühendamine

1. Vajutage seadme põhimenüüs CarPlay ikooni.
2. Esmalt lülitage oma iPhone'is sisse Wi-Fi ja Bluetooth; leidke Bluetoothi nimekirjast Bluetoothi nimi „AX4\_XXXX” ja kinnitage ühendamine (kui ühendamiseks on vaja PIN-koodi, kasutage 0000).
3. Teie iPhone'is ilmub hüpikaken „Luba kontaktide ja lemmikute sünkroniseerimine”. Puudutage „Luba”.
4. Teie iPhone'is ilmub hüpikaken „Kasuta Carplay koos „LVT””, vajutage „Kasuta Carplay”. Teie iPhone ühendub seejärel automaatselt Carplay kasutajaliidesega.



## **Oluline märkus!**

Apple CarPlay ühenduse katkestamine: Lülitage WiFi välja, et ühendus katkestada ühendus.

Traadita CarPlay-d toetavad telefonimudelid, millel on vähemalt iOS 9, ja Carplay-ga ühilduvad telefonid: iPhone 14, iPhone 14 Plus, iPhone 14 Pro, iPhone 14 Pro Max, iPhone 13 Pro, iPhone 13 Pro Max, iPhone 13, iPhone 13 mini, iPhone 12 Pro, iPhone 12, iPhone 12 mini, iPhone 11 Pro, iPhone 11 Pro Max, iPhone 11, iPhone XS, iPhone XS Max, iPhone XR, iPhone X, iPhone 8, iPhone 8 Plus, iPhone 7, iPhone 7 Plus, iPhone 6s, iPhone 6s Plus, iPhone 6, iPhone 6 Plus, iPhone SE, iPhone 5s, iPhone 5c, iPhone 5 ja iPhone 5

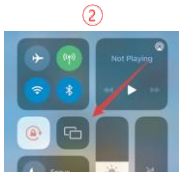
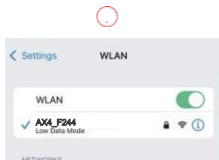
Praegu ei pruugi iOS-süsteemi vanemad versioonid Carplay rakendust kasutada. Kui teil tekib Carplay ühilduvusprobleeme oma telefoniga, proovige oma iOS-süsteemi uuendada.

## B: AirPlay seadistamine ja ühendamine

1. Lülita sisse iPhone'i WiFi nimega "AX4\_xxxx". Veendu, et iPhone ühendub hästi WiFi-võrguga.  
Vajadusel sisesta parool „12345678”.
2. Vajutage iPhone'is ikooni „Screen Mirroring” ja valige „Car”.

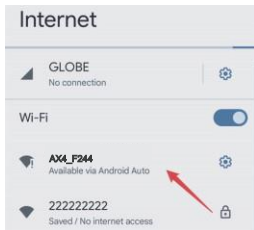
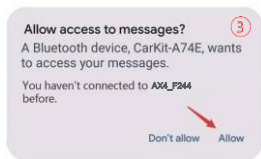
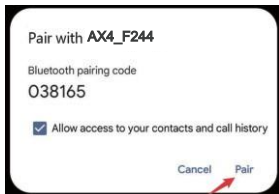
### Oluline märkus!

AirPlay ühenduse katkestamine: lülitage WiFi välja, et ühendus katkestada  
Eespool nimetatud WiFi „ AX4\_XXXX ” leiate AirPlay ekraanilt, nagu allpool näidatud. Muidu ei pruugi te oma iPhone'is loetletud WiFi nime leida.



## Android Auto installimine ja ühendamine

1. Vajutage autostereo peamenüüs Android Auto ikooni.
2. Esmalt lülitage sisse oma telefoni WiFi ja Bluetooth; ühendage uus seade ja otsige Bluetoothi nimekirjast Bluetoothi nimi „AX4\_xxxx”, kinnitage ühendamine (kui ühendamiseks on vaja PIN-koodi, kasutage 0000).
3. Teie telefonis ilmub hüpikaken „Paarista AX4\_xxxx”; vajutage „Paarista”.
4. Teie telefonis ilmub hüpikaken „Luba juurdepääs kontaktidele ja kõnelogile”. Puudutage „Luba” ja CarPlay ühendub automaatselt Android Auto kasutajaliidesega. Kui CarPlay on sisse lülitatud, üritab see automaatselt ühenduda viimati ühendatud telefoniga.



## Oluline märkus!

Traadita Androidi toetavad telefonimudelid, mis toetavad 5 GHz WiFi-t ja Google'i teenuseid:

Android Auto ühenduse katkestamine: Lülitage WiFi välja, et ühendus katkestada.

Android 1 1.0 või uuem versioon, Google või Samsungi telefonid Android 10.0-ga Samsung Galaxy S8; Galaxy S8+; Note 8, mis on varustatud Android 9.0-ga

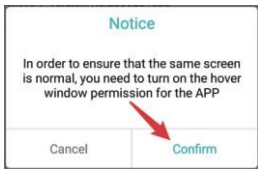
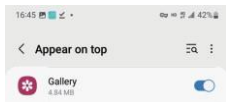
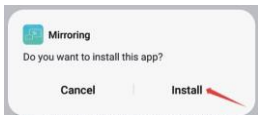
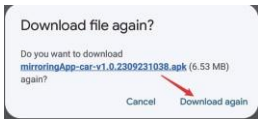
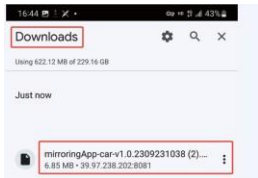
Avage Android-telefoni seaded – ühenduse seaded ja kontrollige, kas Android Auto on sisse lülitatud, või otsige Android Auto seadeid lehelt. Kui Android Auto valik on saadaval, tähendab see, et protokollühendus on toetatud. Kui see pole saadaval, proovige telefoni taaskäivitada ja logida sisse Google Play poodi, et vaadata, kas Android Auto on saadaval. Kui see pole ikka veel saadaval või seda pole võimalik õigesti installida ja kasutada, võib see olla tingitud kohalikest eeskirjadest/seadustest, mis seda rakendust ei toeta. Kontrollige, kas teie riik või piirkond toetab Android Auto traadita teenuseid.

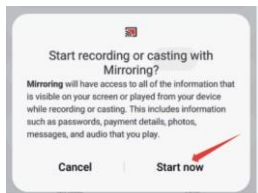
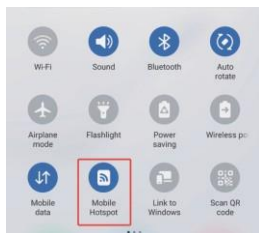
## Android Mirrori installimine ja ühendamine

Bluetoothi nimi: AX4\_xxxx PIN-kood: 0000 (vajaduse korral).

Veenduge, et teie telefoni Bluetooth on ühendatud CarPlayga (peegeldusfunktsiooni kasutamiseks vajalik).

1. Skaneeri QR-kood või mine Google Play poodi, lae alla APK nimega „Mirroring-car” ja ava ujuki akna luba.
2. Lülitage oma telefoni hotspot sisse. Lülitage WiFi välja.
3. Määrake hotspoti nimeks „car” ja parooliks „12345678”.
4. Avage oma telefonis rakendus „Mirroring”.





## Ringlussevõtt

Seadmete ja patareide kõrvaldamine Euroopa direktiivi 2002/96/EÜ rakendamise järel k ehtib riiklikus õigussüsteemis järgmine: elektri- ja elektroonikaseadmeid ei tohi kõrvaldada koos olmejäätmetega. Seadus nõuab, et tarbijad tagastaksid elektri- ja elektroonikaseadmed nende kasutusaja lõppedes selleks otstarbeks loodud avalikes kogumispunktides või müügikohtades. Täpsemad üksikasjad on sätestatud iga riigi riiklikes õigusaktides. See sümbol tootel, kasutusjuhendis või pakendil näitab, et need e eskirjad kehtivad toote suhtes. Vanade seadmete ringlussevõtu, materjalide taaskasutamise või muude meetodite abil aitab te kaasa keskkonna kaitsmisele.

## Garantii

Toote garantii kehtib ühe aasta jooksul alates ostukuupäevast. Garantii hõlmab materjali- ja tootmisvigu. Garantii ei kehti, kui toodet kasutatakse muul kui algsel otstarbel või kui seda kasutatakse äärmiselt, professionaalsel või rendi eesmärgil. Garantii ei hõlma looduslike tingimuste, normaalse kulumise, väärkasutuse või ebaõige ladustamise tagajärjel tekkinud kahjustusi. Garantii küsimuste korral pöörduge palun oma edasimüüja poole.

Blue Import BIM Oy, Hampuntie 12-14, 36220 Kangasala, Soome

## EU-VAATIMUSTENMUKAISUUSVAKUUTUS



Tämä laite on suunniteltu ja valmistettu ja sitä myydään pienjännitedirektiivin ja RoHS- direktiivin vaatimusten mukaisesti. Siksi tuotteella on CE-merkintä ja sille on laadittu CE-vaatimustenmukaisuusvakuutus, joka on viranomaisten saatavilla.

Blue Import BIM Oy vakuuttaa, että radiolaitetyyppi 0010541-11895 on direktiivin 2014/53/EU mukainen. EU-vaatimustenmukaisuusvakuutuksen täysimittainen teksti on saatavilla seuraavassa internet-osoitteessa: [www.blueimport.fi/tiedostot](http://www.blueimport.fi/tiedostot)

## EU-FÖRSÄKRAN OM ÖVERENSSTÄMMELSE



Denna enhet har konstruerats, tillverkat och marknadsförts i enlighet med kraven i lågspänningsdirektivet och RoHS-direktivet. Produkten har därför CE-märkning, och en försäkran om överensstämmelse har utfärdats, vilken är tillgänglig för tillsynsmyndigheter.

Härmed försäkras Blue Import BIM Oy att denna typ av radioutrustning 0010541-11895 överensstämmer med direktiv 2014/53/EU. Den fullständiga texten till EU-försäkran om överensstämmelse finns på följande webbadress: [www.blueimport.fi/tiedostot](http://www.blueimport.fi/tiedostot)

## ELI VASTAVUSDEKLARATSIOONI



Selle seadme projekteerimisel, tootmisel ja turustamisel on järgitud madalpingedirektiivi ja RoHS direktiivi nõudeid; seetõttu on toode tähistatud CE-märgisega ja sellele on väljastatud vastavusdeklaratsioon, mis on asutustele kättesaadavaks tehtud.

Käesolevaga deklareerib Blue Import BIM Oy, et käesolev raadioseadme tüüp 0010541-11895 vastab direktiivi 2014/53/EU nõuetele. ELi vastavusdeklaratsiooni täielik tekst on kättesaadav järgmisel internetiaadressil: [www.blueimport.fi/tiedostot](http://www.blueimport.fi/tiedostot)

## EU DECLARATION OF CONFORMITY



This equipment has been designed and manufactured and sold in compliance with the requirements of the Low Voltage Directive and the RoHS Directive. Therefore, the product is CE marked and has a CE Declaration of Conformity which is available to the authorities.

Blue Import BIM Oy declares that type of radio equipment 0010541-11895 is in compliance with the RED directive 2014/53/EU. Full text of the EU Declaration of Conformity is available at the following internet address: [www.blueimport.fi/tiedostot](http://www.blueimport.fi/tiedostot)

---