

ADWASYS OPTIWA-01

FI



tuotenumero: 103427342

Hanasuodattimen
käyttöohje

Sisältö:

1. Yleistä
2. Suodatinelementti
3. Hanasuodattimen osat
4. Suodatin elementin asentaminen
5. Suodattimen asentaminen hanaan
6. Suodattimen käyttö
7. Huomiot



1. Yleistä

Adwasys Optiwa-01 hanasuodatin on tarkoitettu käytettäväksi puhdistetun kunnallisveden laadun parantamiseen. Hanasuodattimen puhdistuskyky perustuu suodatinelementin kykyyn absorboida epäpuhtaudet vesijohtovedestä.

Suodattimen vaihtoväli on 2-6 kk käyttömäärästä ja vesijohtoveden laadusta riippuen.

2. Suodatinelementti

Adwasys Optiwa-01 hanasuodattimen suodatinelementtinä toimii yhdistelmäsuodatin, jossa yhdistyy aktiivihillen ja ultrasuodattimen parhaat ominaisuudet:

Aktiivihillisuodatin on erittäin tehokas orgaanisten yhdisteiden, kemikaalien ja epämiellyttävien hajujen poistamisessa vedestä. Se poistaa tehokkaasti varsinkin klooria ja parantaa juomaveden makua, lisäksi sen huokosrakenne ja suuri pinta-ala mahdollistavat tehokkaan adsorption useille muillekin epäpuhtauksille

Ultrasuodatin 0,01 µm on erikoistunut pienempien hiukkasten, mikromuovien, mikrobien ja muiden veteen liuenneiden epäpuhtauksien poistamiseen.



3. Hanasuodattimen osat

1. Suodatinkotelo
2. Suodatinkotelon pohja
3. Hanaventtiilin ja suodatinkotelon liitos
4. Suodattimen hanaliitos
5. Hanaventtiilin kierre (22SK)
6. Kierresovite /22UK-24UK)



4. Suodatinelementin asentaminen

1. Kierrä suodatinkotelon pohja auki (vastapäivään)
2. Poista suodatinelementin suojamuovi ja paina suodatin tiiviisti kotelonpohjaosaan.
3. Kierrä pohjaosa kiinni (myötäpäivään)

Uuden suodattimen vaihto tapahtuu samalla tavalla.



5. Suodattimen asentaminen hanaan

1. Irrota poresuutin hanasta.
2. Tarkista sopiiko suodatin suoraan hanan kierteeseen. Tarvittaessa asenna sovite. Muista asentaa myös O-tiivisterengas.
3. Kierrä hanaventtiin kierre käsin, tarvittaessa voit varmistaa tiukkuuden kiristämällä varovaisesti pihtejä käyttäen.
4. Avaa hanaa noin puolelle maksimi virtamasta. Käännä suodattimen hanaventtiiliä varovasti auki. Suodattimesta tulee vettä aluksi epätasaisesti, kun ilma poistuu vesi saattaa vaahdota. Lisäksi aktiivihielestä johtuen suodattimen läpi juokseva vesi on hetken tummaa, mutta väri kirkastuu vettä laskettaessa. Jatka juoksettamista 5 minuuttia, jonka jälkeen hanasuodatin on käyttövalmis.



6. Suodattimen käyttö

- Juoksuta vettä suodattimen läpi noin 15 sekuntia aamuisin, jotta suodattimessa yön yli seissyt vesi poistuu ja tilalle tulee uutta raikasta vettä
- Jos suodatinta ei ole käytetty yli viikkoon, laske vettä läpi 1-2 minuuttia.
- Jos suodatinta ei ole käytetty yli 2 kuukauteen, vaihda uusi suodatin.
- Jos veden virtaus suodattimen läpi hidastuu, se on merkki siitä, että suodatinelementti tulee vaihtaa.
- Sopiva suodatusnopeus on sellainen, että 2dl juomalasi täyttyy noin 6-7 sekunnissa. Tällöin suodatin toimii optimaalisesti. Säädä virtausnopeus sopivaksi hanasta

7. Huomiot

- Älä juoksuta kuumaa vettä suodattimen läpi, jos näin kuitenkin tapahtuu, juoksuta kylmää vettä noin minuutin ajan.
- Suodatinta ei saa asentaa jatkuvasti paineistettuun linjaan. Sopiva käyttöpaine on 1 – 4 bar, joka säädetään hanalla.
- Yhdistelmä suodatinta ei voi elvyttää pesemällä, vaan se on aina vaihdettava uuteen.
- Suodatinkotelon voi pestä yleisemmillä miedoilla pesuaineilla, kuten astianpesunesteellä, vältä klooria sisältäviä aineita.
- Suodatinta on käytettävä ja säilytettävä lämpimässä tilassa, jäätyminen vaurioittaa suodatinta.
- Suodatinkoteloon on saatavilla keraaminen 0,1µm suodatin (103427336), jonka vaihtoväli on pidempi, mutta suodatusteho hieman heikompi.

SUOMITRADING.fi

Suomi Trading Oy
RealParkinkatu 12, 37570 Lempäälä
asiakaspalvelu@suomitradning.fi

ADWASYS OPTIWA-01



Produktnummer: 103427342

Bruksanvisning för
kranfilter

Innehåll:

1. Allmänt
2. Filterelement
3. Delarna
4. Montering av filterelementet
5. Montering av kranfiltret på kranen
6. Användning av filtret
7. Observera



1. Allmänt

Adwasys Optiwa-01 kranfiltret är avsett för att förbättra kvaliteten på renat kommunalt vatten. Rengöringseffekten baseras på filterelementets förmåga att absorbera föroreningar från kranvattnet.

Filterbytesintervallet är 2-6 månader, beroende på användningsmängd och kranvattnets kvalitet.

2. Filterelement

Filterelementet i Adwasys Optiwa-01 kranfiltret är ett kombinationsfilter som kombinerar de bästa egenskaperna hos aktivt kol och ett ultrafilter:

Aktiva kolfilter är mycket effektiva när det gäller att avlägsna organiska föreningar, kemikalier och obehagliga lukter från vatten. De är särskilt effektiva för att avlägsna klor och förbättra smaken på dricksvatten, medan deras porstruktur och stora yta möjliggör effektiv adsorption av många andra föroreningar.

Ultrafiltret på 0,01 μm är specialiserat på att avlägsna mindre partiklar, mikroplaster, mikrober och andra föroreningar som är lösta i vattnet.



3. Delarna

1. Filterhus
2. Filterhusets bas
3. Anslutning mellan tappventil och filterhus
4. Krananslutning
5. Anslutning för kranventil (22 inre gänga)
6. Adapter (22 yttergänga-24 yttergänga)



4. Montering av filterelementet

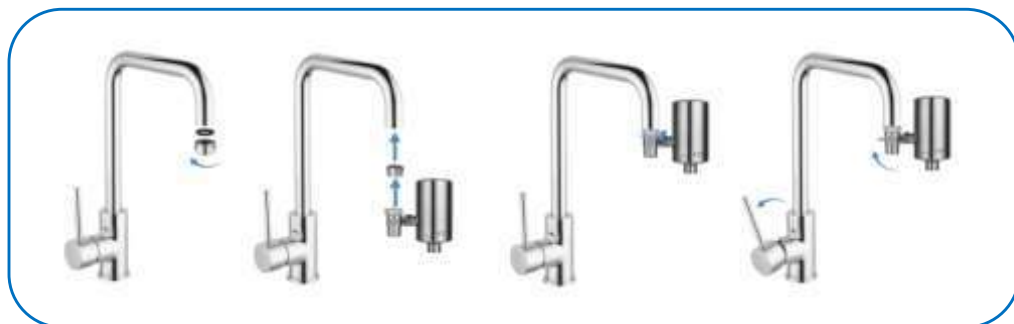
1. Skruva loss filterhusets bas (moturs)
2. Ta bort filterelementets skyddsplast och tryck fast filtret ordentligt i höljets bas.
3. Skruva fast basen (medurs)

Byte till ett nytt filter görs på samma sätt.



5. Montering av kranfiltret på kranen

1. Ta bort munstycket från kranen.
2. Kontrollera om filtret passar direkt i kranens gängor. Använd en adapter vid behov. Se även till att installera O-ringstättningen.
3. Dra åt anslutningen för hand. Vid behov kan du säkerställa tätheten genom att försiktigt dra åt den med en tång.
4. Öppna kranen till ungefär hälften av det maximala flödet. Vrid försiktigt upp kranventilen på filtret. Vattnet kommer först ut ur filtret ojämnt och när luften avlägsnas kan vattnet skumma. På grund av det aktiva kolet är vattnet som rinner genom filtret dessutom mörkt under en tid, men det klarnar om en stund. Låt vattnet rinna i 5 minuter, varefter kranfiltret är klart för användning.



6. Användning av filtret

- Låt vattnet rinna genom filtret i ca 15 sekunder på morgonen för att avlägsna det vatten som har suttit i filtret under natten.
- Om filtret inte har använts på mer än en vecka ska du låta vattnet rinna genom det i 1-2 minuter.
- Byt ut filtret om det inte har använts på mer än 2 månader.
- Om vattenflödet genom filtret saktar ner är det ett tecken på att filterelementet måste bytas ut.
- En lämplig filtreringshastighet är en som fyller ett 2dl glas på cirka 6-7 sekunder. Då fungerar filtret optimalt. Justera flödes hastigheten från kranen

7. Observera

- Låt inte hett vatten rinna genom filtret, men om du gör det, låt kallt vatten rinna genom filtret i ungefär en minut efteråt.
- Filtret får inte installeras i en ledning med kontinuerligt tryck. Lämpligt driftstryck är 1-4 bar, vilket justeras med kranen.
- Kombinationsfiltret kan inte regenereras genom tvätt, utan måste alltid bytas ut mot ett nytt.
- Filterhuset kan tvättas med vanliga milda rengöringsmedel, t.ex. diskmedel, men undvik klorhaltiga ämnen.
- Filtret måste användas och förvaras på en varm plats. Filtret skadas om det fryser.
- För filterhuset finns ett keramiskt filter på 0,1 μm (103427336), som har längre bytesintervall men något lägre filtreringseffektivitet.

SUOMITRADING.fi

Suomi Trading Oy
RealParkinkatu 12, 37570 Lempäälä
asiakaspalvelu@suomitradning.fi



ADWASYS OPTIWA-01



Item No: 103427342

Faucet Mount Water Filter User manual

Contents:

1. Overview
2. Filter element
3. Filter parts
4. Installing the filter element
5. Installing the filter on the faucet
6. Using the filter
7. Notes



1. Overview

The Adwasys Optiwa-01 faucet mount water filter is intended for use to improve the quality of purified municipal water. Its cleaning performance is based on the ability of the filter element to absorb contaminants from tap water.

The filter replacement interval is 2–6 months, depending on the amount of use and the quality of the tap water.

2. Filter element

The filter element of the Adwasys Optiwa-01 faucet mount water filter is a combination filter, which combines the best features of activated carbon and an ultrafilter:

Activated carbon filters are highly effective in removing organic compounds, chemicals and unpleasant odours from water. It is particularly effective at removing chlorine and improving the taste of drinking water, while its porous structure and large surface area allow effective adsorption of many other contaminants.

The 0.01 µm ultrafilter removes smaller particles, microplastics, microbes and other contaminants dissolved in the water.



3. Filter parts

1. Filter housing
2. Filter housing base
3. Connection between faucet valve and filter housing
4. Filter faucet connection
5. Faucet valve thread (22 female)
6. Thread adapter (22 male-24 male)



4. Installing the filter element

1. Unscrew the base of the filter housing (counter-clockwise)
2. Remove the protective film of the filter element and press it firmly into the housing base.
3. Screw the base into place (clockwise)

Replacing the filter is done in the same way.



5. Installing the filter on the faucet

1. Remove the nozzle from the faucet.
2. Check whether the filter fits directly onto the threads of the faucet. If necessary, use the adapter. Be sure to also install the O-ring seal.
3. Tighten the thread on the faucet valve by hand, if necessary you can ensure tightness by carefully tightening it using pliers.
4. Open the faucet to about half of the maximum flow. Gently turn the valve of the filter open. Water comes out of the filter unevenly at first, and as the air is removed the water may foam. In addition, due to the activated carbon, the water running through the filter is dark for a while, but it clears as the waterflow continues. Let the water run for 5 minutes, after which the faucet filter is ready for use.



6. Using the filter

- Run water through the filter for about 15 seconds in the morning to remove the water that has been sitting in the filter overnight and replace it with fresh water.
- If the filter has not been used for more than a week, run water through the filter for 1–2 minutes.
- If the filter has not been used for more than 2 months, replace the filter.
- If the water flow slows down, it is a sign that the filter element needs to be replaced.
- A suitable filtration rate is one that fills a 2dl glass in about 6–7 seconds. This is when the filter works optimally. Adjust the flow rate using the faucet.

7. Notes

- Do not run hot water through the filter, but if you do, run cold water through it for about a minute afterwards.
- The filter must not be installed in a continuously pressurised line. Suitable working pressure is 1 to 4 bar, which is adjusted by using the faucet.
- A combination filter cannot be regenerated by washing; it must always be replaced with a new one.
- The filter housing can be washed with common mild detergents, such as dishwashing liquid, but avoid chlorine-containing substances.
- The filter must be used and stored in a warm place; freezing damages the filter.
- A 0.1µm ceramic filter (103427336) is available, which has a longer replacement interval but a slightly lower filtration efficiency.



SUOMITRADING.fi

Suomi Trading Oy
RealParkinkatu 12, 37570 Lempäälä
asiakaspalvelu@suomitradning.fi